

**Stadt Dessau-Roßlau**

**Tiefbauamt**

Finanzrat-Albert-Str. 1, 06862 Dessau-Roßlau



Straßenneubau Ostrandstraße 3. BA Zweite Muldebrücke

**Unterlage 15.3**

**Ergebnisse  
lichttechnischer Untersuchungen**

**PLANUNGSGEMEINSCHAFT  
KEMPA BERTZ LAP**

Ing.-Ges. KEMPA Dessau mbH

Ingenieurbüro BERTZ

Leonhardt, Andrä u. Partner GmbH

## **Ostrandstraße Dessau**

3. BA  
Zweite Muldbrücke  
Nördlicher Teil

Ansprechpartner(in):  
Auftragsnr.:  
Firma:  
Kundennr.:

Datum: 04.06.2010  
Bearbeiter(in): Reiner Zuber



Bauer & Zuber  
Elektroplanung  
Karl-Liebknecht-Straße 23  
06773 Gräfenhainchen

Bearbeiter(in) Reiner Zuber  
Telefon 034953 21216  
Fax 034953 24573  
e-Mail bauer.zuber@online.de

## Inhaltsverzeichnis

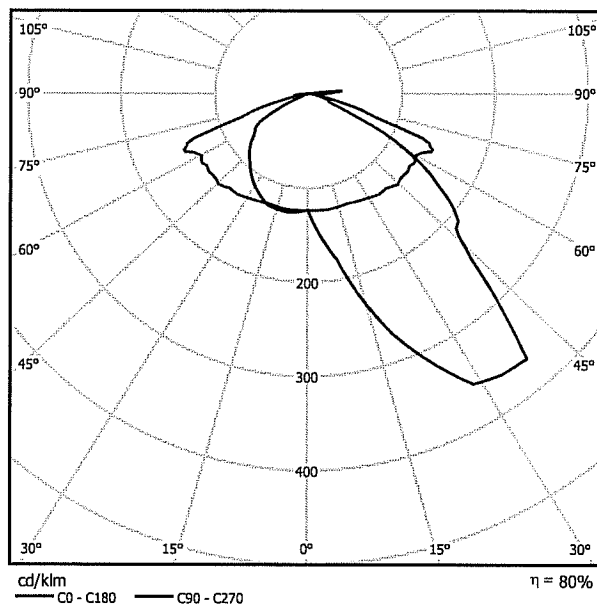
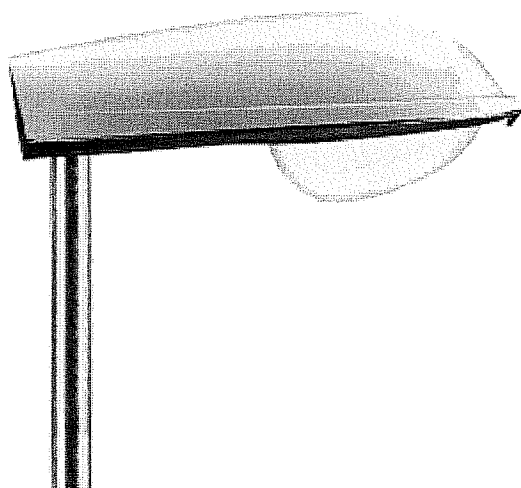
<b>Ostrandstraße Dessau</b>	
Projektdeckblatt	1
Inhaltsverzeichnis	2
<b>PHILIPS Leuchten IRIDIUM SGS453 1xSON-T100W IC I TP PC GR SP P3</b>	
Leuchtendatenblatt	3
<b>Ostrandstraße 3. BA</b>	
Planungsdaten	4
Leuchtenstückliste	5
Lichttechnische Ergebnisse	6
<b>Bewertungsfelder</b>	
<b>Bewertungsfeld Fahrbahn 1</b>	
<b>Beobachter</b>	
<b>Beobachter 1</b>	
Isolinien (L)	8
<b>Beobachter 2</b>	
Isolinien (L)	9

Bauer & Zuber  
Elektroplanung  
Karl-Liebknecht-Straße 23  
06773 Gräfenhainchen

Bearbeiter(in) Reiner Zuber  
Telefon 034953 21216  
Fax 034953 24573  
e-Mail bauer.zuber@online.de

## PHILIPS Leuchten IRIDIUM SGS453 1xSON-T100W IC | TP PC GR SP P3 / Leuchtendatenblatt

Lichtaustritt 1:



Leuchtenklassifikation nach DIN: A10  
CIE Flux Code: 37 76 98 00 -2147483648

IRIDIUM SGS453 Aufsatzleuchte  
Anschlußmaße: 60-76x100 mm  
klare Wanne aus Polycarbonat.  
Konventionelles Vorschaltgerät  
Hochdruck-Natriumdampf Lampe SON-TP

Gehäusedach aus Aluminiumdruckguß, Lichtgrau RAL 7035  
einbrennlackiert, Rahmen und Umsteuerklappe aus  
korrosionsbeständigem Aluminiumdruckguß  
werkzeuglos zu öffnen und werkzeuglos herausnehmbare klare Wanne  
aus Polycarbonat und elektrische Einheit

kompensiertes Vorschaltgerät mit Temperatursicherung  
für Hochdruck-Natriumdampf-Lampe  
offene T-POT Optik

Reflektor metallisiert aus hochreinem Aluminium in  
7 Positionen verstellbar, Kundeneinstellung Position 3  
Gehäusedichtung aus EPDM, Wannendichtung aus Silikon  
UV-stabilisierte vandalensichere Polycarbonatwanne  
Blendschutzraster separat bestellen.

Schutzklasse I, Schutzart IP 66, ENEC 05, CE-Zeichen

Aufgrund fehlender Symmetrieeigenschaften kann zu  
dieser Leuchte keine UGR-Tabelle dargestellt  
werden.

Bauer & Zuber  
Elektroplanung  
Karl-Liebknecht-Straße 23  
06773 Gräfenhainchen

Bearbeiter(in) Reiner Zuber  
Telefon 034953 21216  
Fax 034953 24573  
e-Mail bauer.zuber@online.de

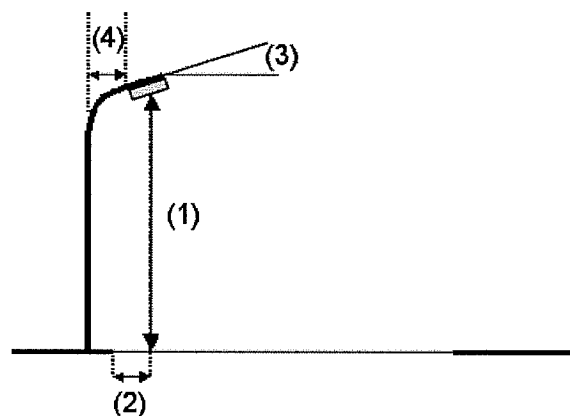
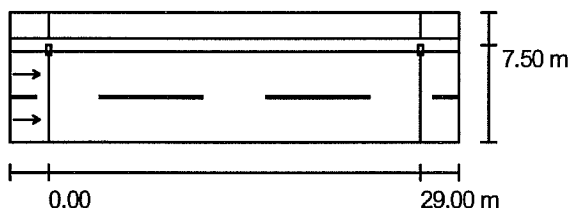
## Ostrandstraße 3. BA / Planungsdaten

### Straßenprofil

Radweg 1 (Breite: 2.000 m)  
Grünstreifen 1 (Breite: 1.000 m)  
Fahrbahn 1 (Breite: 7.000 m, Anzahl Fahrstreifen: 2, Belag: R3, q0: 0.070)

Wartungsfaktor: 0.80

### Leuchtenanordnungen



Leuchte:	PHILIPS Leuchten IRIDIUM SGS453 1xSON-T100W IC I TP PC GR SP P3	
Leuchtenlichtstrom:	10700 lm	Höchstwerte der Lichtstärke
Leuchtenleistung:	116.0 W	bei 70°: 486 cd/klm
Anordnung:	einseitig oben	bei 80°: 13 cd/klm
Mastabstand:	29.000 m	bei 90°: 18 cd/klm
Montagehöhe (1):	8.000 m	Jeweils in alle Richtungen, die bei gebrauchsfähig installierter Leuchte den angegebenen
Lichtpunkthöhe:	8.001 m	Winkel mit der unteren Vertikalen bilden.
Lichtpunktüberhang (2):	-0.123 m	Anordnung erfüllt die Lichtstärkeklasse G3.
Auslegerneigung (3):	0.2 °	Anordnung erfüllt die Blendindexklasse D.6.
Auslegerlänge (4):	1.500 m	

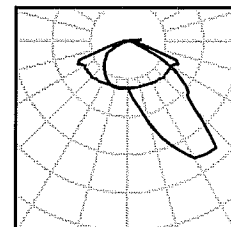
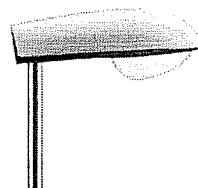


Bauer & Zuber  
Elektroplanung  
Karl-Liebknecht-Straße 23  
06773 Gräfenhainchen

Bearbeiter(in) Reiner Zuber  
Telefon 034953 21216  
Fax 034953 24573  
e-Mail bauer.zuber@online.de

### Ostrandstraße 3. BA / Leuchtenstückliste

PHILIPS Leuchten IRIDIUM SGS453 1xSON-  
T100W IC I TP PC GR SP P3  
Artikel-Nr.:  
Leuchtenlichtstrom: 10700 lm  
Leuchtenleistung: 116.0 W  
Leuchtenklassifikation nach DIN: A10  
CIE Flux Code: 37 76 98 00 -2147483648  
Bestückung: 1 x SON-TPP100W (Korrekturfaktor  
1.000).

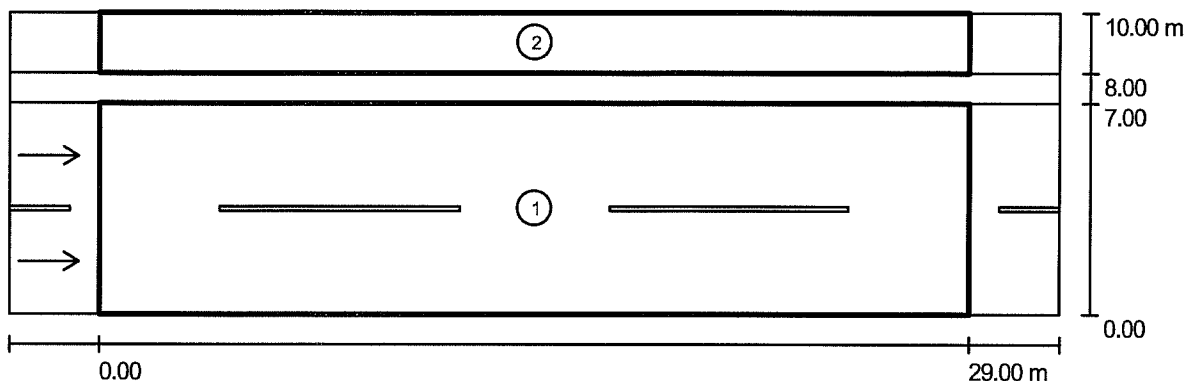




Bauer & Zuber  
 Elektroplanung  
 Karl-Liebknecht-Straße 23  
 06773 Gräfenhainchen

Bearbeiter(in) Reiner Zuber  
 Telefon 034953 21216  
 Fax 034953 24573  
 e-Mail bauer.zuber@online.de

### Ostrandstraße 3. BA / Lichttechnische Ergebnisse



Wartungsfaktor: 0.80

Maßstab 1:251

#### Bewertungsfeldliste

- 1 Bewertungsfeld Fahrbahn 1  
 Länge: 29.000 m, Breite: 7.000 m  
 Raster: 10 x 6 Punkte  
 Zugehörige Straßenelemente: Fahrbahn 1.  
 Belag: R3, q0: 0.070  
 Ausgewählte Beleuchtungsklasse: ME4a

(Alle photometrischen Anforderungen sind erfüllt.)

	$L_m$ [cd/m <sup>2</sup> ]	U0	UI	TI [%]	SR
Ist-Werte laut Berechnung:	0.93	0.6	0.7	9	0.5
Soll-Werte laut Klasse:	≥ 0.75	≥ 0.4	≥ 0.6	≤ 15	≥ 0.5
Erfüllt/Nicht erfüllt:	✓	✓	✓	✓	✓

Bauer & Zuber  
 Elektroplanung  
 Karl-Liebknecht-Straße 23  
 06773 Gräfenhainchen

Bearbeiter(in) Reiner Zuber  
 Telefon 034953 21216  
 Fax 034953 24573  
 e-Mail bauer.zuber@online.de

## Ostrandstraße 3. BA / Lichttechnische Ergebnisse

### Bewertungsfeldliste

- 2 Bewertungsfeld Radweg 1  
 Länge: 29.000 m, Breite: 2.000 m  
 Raster: 10 x 3 Punkte  
 Zugehörige Straßenelemente: Radweg 1.  
 Ausgewählte Beleuchtungsklasse: S6

(Nicht alle photometrischen Anforderungen sind erfüllt.)

	$E_m$ [lx]	$E_{min}$ [lx]
Ist-Werte laut Berechnung:	8.3	3.8
Soll-Werte laut Klasse:	$\geq 2.0$	$\geq 0.6$
Erfüllt/Nicht erfüllt:	X <sup>1</sup>	✓

<sup>1</sup> Achtung: Um eine gewisse Gleichmäßigkeit sicherzustellen, darf der tatsächliche Wert der mittleren Beleuchtungsstärke das 1.5-fache des für die Klasse vorgesehenen Mindestwertes nicht überschreiten.

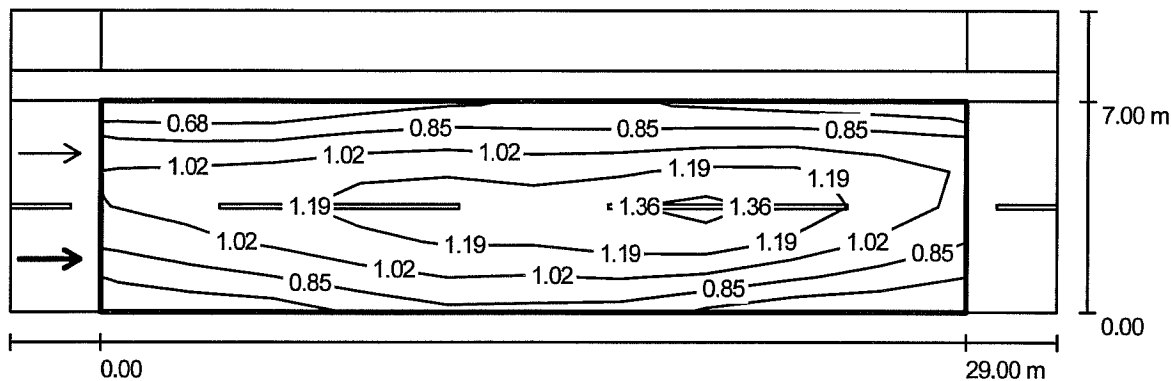




Bauer & Zuber  
 Elektroplanung  
 Karl-Liebknecht-Straße 23  
 06773 Gräfenhainchen

Bearbeiter(in) Reiner Zuber  
 Telefon 034953 21216  
 Fax 034953 24573  
 e-Mail bauer.zuber@online.de

**Ostrandstraße 3. BA / Bewertungsfeld Fahrbahn 1 / Beobachter 1 / Isolinien (L)**



Werte in Candela/m<sup>2</sup>, Maßstab 1 : 251

Raster: 10 x 6 Punkte  
 Position des Beobachters: (-60.000 m, 1.750 m, 1.500 m)  
 Belag: R3, q0: 0.070

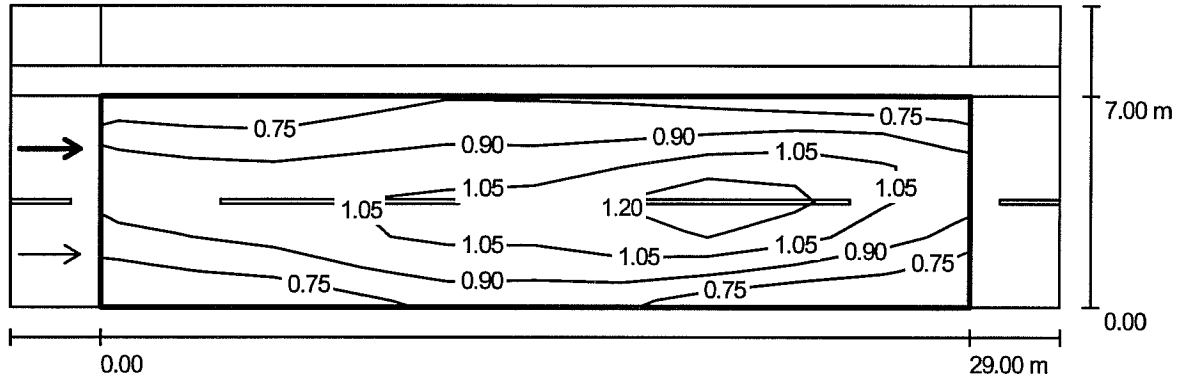
	$L_m$ [cd/m <sup>2</sup> ]	U0	UI	TI [%]
Ist-Werte laut Berechnung:	1.00	0.6	0.7	9
Soll-Werte laut Klasse ME4a:	≥ 0.75	≥ 0.4	≥ 0.6	≤ 15
Erfüllt/Nicht erfüllt:	✓	✓	✓	✓



Bauer & Zuber  
 Elektroplanung  
 Karl-Liebknecht-Straße 23  
 06773 Gräfenhainchen

Bearbeiter(in) Reiner Zuber  
 Telefon 034953 21216  
 Fax 034953 24573  
 e-Mail bauer.zuber@online.de

**Ostrandstraße 3. BA / Bewertungsfeld Fahrbahn 1 / Beobachter 2 / Isolinien (L)**



Werte in Candela/m<sup>2</sup>, Maßstab 1 : 251

Raster: 10 x 6 Punkte  
 Position des Beobachters: (-60.000 m, 5.250 m, 1.500 m)  
 Belag: R3, q0: 0.070

	$L_m$ [cd/m <sup>2</sup> ]	U0	UI	TI [%]
Ist-Werte laut Berechnung:	0.93	0.7	0.8	9
Soll-Werte laut Klasse ME4a:	≥ 0.75	≥ 0.4	≥ 0.6	≤ 15
Erfüllt/Nicht erfüllt:	✓	✓	✓	✓

## Ostrandstraße Dessau

3. BA  
Zweite Muldbrücke  
Südlicher Teil

Ansprechpartner(in):  
Auftragsnr.:  
Firma:  
Kundennr.:

Datum: 04.06.2010  
Bearbeiter(in): Reiner Zuber



Bauer & Zuber  
Elektroplanung  
Karl-Liebknecht-Straße 23  
06773 Gräfenhainchen

Bearbeiter(in) Reiner Zuber  
Telefon 034953 21216  
Fax 034953 24573  
e-Mail bauer.zuber@online.de

## Inhaltsverzeichnis

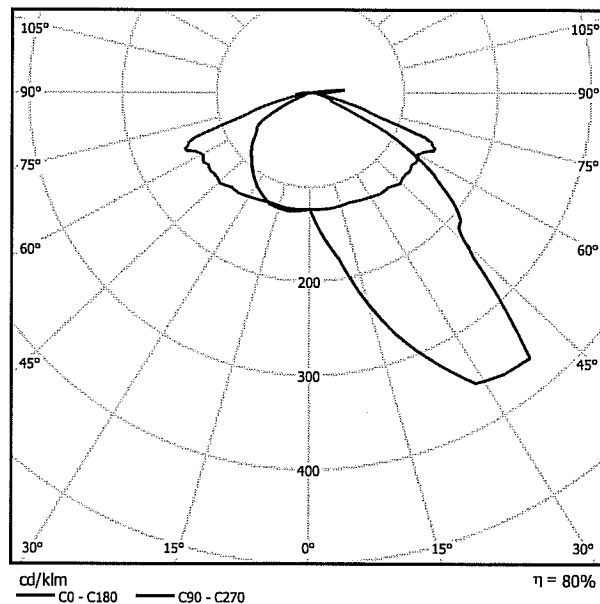
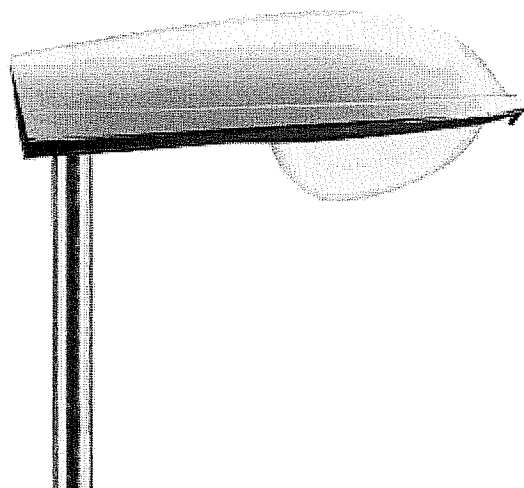
<b>Ostrandstraße Dessau</b>	
Projektdeckblatt	1
Inhaltsverzeichnis	2
<b>PHILIPS Leuchten IRIDIUM SGS453 1xSON-T100W IC I TP PC GR SP P3</b>	
Leuchtendatenblatt	3
<b>Ostrandstraße 3. BA</b>	
Planungsdaten	4
Leuchtenstückliste	5
Lichttechnische Ergebnisse	6
<b>Bewertungsfelder</b>	
<b>Bewertungsfeld Fahrbahn 1</b>	
<b>Beobachter</b>	
<b>Beobachter 1</b>	
Isolinien (L)	7
<b>Beobachter 2</b>	
Isolinien (L)	8

Bauer & Zuber  
Elektroplanung  
Karl-Liebknecht-Straße 23  
06773 Gräfenhainchen

Bearbeiter(in) Reiner Zuber  
Telefon 034953 21216  
Fax 034953 24573  
e-Mail bauer.zuber@online.de

## PHILIPS Leuchten IRIDIUM SGS453 1xSON-T100W IC I TP PC GR SP P3 / Leuchtendatenblatt

Lichtaustritt 1:



Leuchtenklassifikation nach DIN: A10  
CIE Flux Code: 37 76 98 00 -2147483648

IRIDIUM SGS453 Aufsatzleuchte  
Anschlußmaße: 60-76x100 mm  
klare Wanne aus Polycarbonat.  
Konventionelles Vorschaltgerät  
Hochdruck-Natriumdampf-Lampe SON-TP

Gehäusedach aus Aluminiumdruckguß, Lichtgrau RAL 7035  
einbrennlackiert, Rahmen und Umsteuerklappe aus  
korrosionsbeständigem Aluminiumdruckguß  
werkzeuglos zu öffnen und werkzeuglos herausnehmbare klare Wanne  
aus Polycarbonat und elektrische Einheit

kompensiertes Vorschaltgerät mit Temperatursicherung  
für Hochdruck-Natriumdampf-Lampe  
offene T-POT Optik

Reflektor metallisiert aus hochreinem Aluminium in  
7 Positionen verstellbar, Kundeneinstellung Position 3  
Gehäusedichtung aus EPDM, Wannendichtung aus Silikon  
UV-stabilisierte vandalensichere Polycarbonatwanne  
Blendschutzraster separat bestellen.

Schutzklasse I, Schutzart IP 66, ENEC 05, CE-Zeichen

Aufgrund fehlender Symmetrieeigenschaften kann zu  
dieser Leuchte keine UGR-Tabelle dargestellt  
werden.

Bauer & Zuber  
Elektroplanung  
Karl-Liebknecht-Straße 23  
06773 Gräfenhainchen

Bearbeiter(in) Reiner Zuber  
Telefon 034953 21216  
Fax 034953 24573  
e-Mail bauer.zuber@online.de

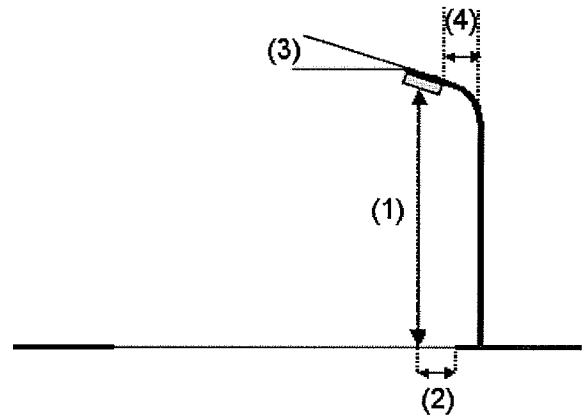
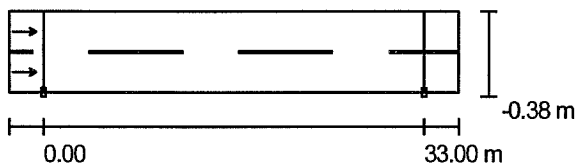
## Ostrandstraße 3. BA / Planungsdaten

### Straßenprofil

Fahrbahn 1 (Breite: 7.000 m, Anzahl Fahrstreifen: 2, Belag: R3, q0: 0.070)

Wartungsfaktor: 0.80

### Leuchtenanordnungen



Leuchte:	PHILIPS Leuchten IRIDIUM SGS453 1xSON-T100W IC I TP PC GR SP P3	
Leuchtenlichtstrom:	10700 lm	Höchstwerte der Lichtstärke
Leuchtenleistung:	116.0 W	bei 70°: 480 cd/klm
Anordnung:	einseitig unten	bei 80°: 13 cd/klm
Mastabstand:	33.000 m	bei 90°: 18 cd/klm
Montagehöhe (1):	8.000 m	Jeweils in alle Richtungen, die bei gebrauchsfähig installierter Leuchte den angegebenen Winkel mit der unteren Vertikalen bilden.
Lichtpunkthöhe:	8.000 m	Anordnung erfüllt die Lichtstärkeklasse G3.
Lichtpunktüberhang (2):	0.000 m	Anordnung erfüllt die Blendindexklasse D.6.
Auslegerneigung (3):	0.0 °	
Auslegerlänge (4):	0.124 m	

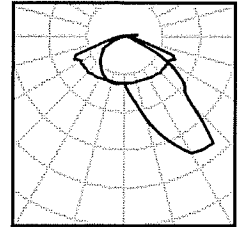
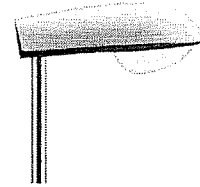


Bauer & Zuber  
Elektroplanung  
Karl-Liebknecht-Straße 23  
06773 Gräfenhainchen

Bearbeiter(in) Reiner Zuber  
Telefon 034953 21216  
Fax 034953 24573  
e-Mail bauer.zuber@online.de

## Ostrandstraße 3. BA / Leuchtenstückliste

PHILIPS Leuchten IRIDIUM SGS453 1xSON-  
T100W IC I TP PC GR SP P3  
Artikel-Nr.:  
Leuchtenlichtstrom: 10700 lm  
Leuchtenleistung: 116.0 W  
Leuchtenklassifikation nach DIN: A10  
CIE Flux Code: 37 76 98 00 -2147483648  
Bestückung: 1 x SON-TPP100W (Korrekturfaktor  
1.000).

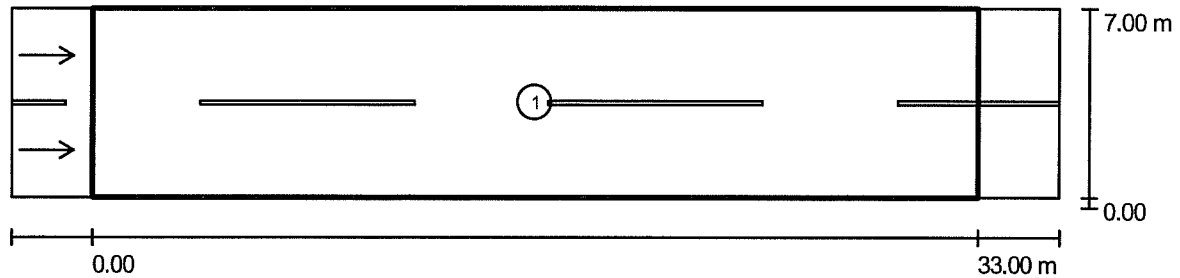




Bauer & Zuber  
Elektroplanung  
Karl-Liebknecht-Straße 23  
06773 Gräfenhainchen

Bearbeiter(in) Reiner Zuber  
Telefon 034953 21216  
Fax 034953 24573  
e-Mail bauer.zuber@online.de

## Ostrandstraße 3. BA / Lichttechnische Ergebnisse



Wartungsfaktor: 0.80

Maßstab 1:279

### Bewertungsfeldliste

- 1 Bewertungsfeld Fahrbahn 1  
Länge: 33.000 m, Breite: 7.000 m  
Raster: 11 x 6 Punkte  
Zugehörige Straßenelemente: Fahrbahn 1.  
Belag: R3, q0: 0.070  
Ausgewählte Beleuchtungsklasse: ME4a

(Alle photometrischen Anforderungen sind erfüllt.)

	$L_m$ [cd/m <sup>2</sup> ]	U0	UI	TI [%]	SR
Ist-Werte laut Berechnung:	0.82	0.5	0.6	10	0.5
Soll-Werte laut Klasse:	$\geq 0.75$	$\geq 0.4$	$\geq 0.6$	$\leq 15$	$\geq 0.5$
Erfüllt/Nicht erfüllt:	✓	✓	✓	✓	✓

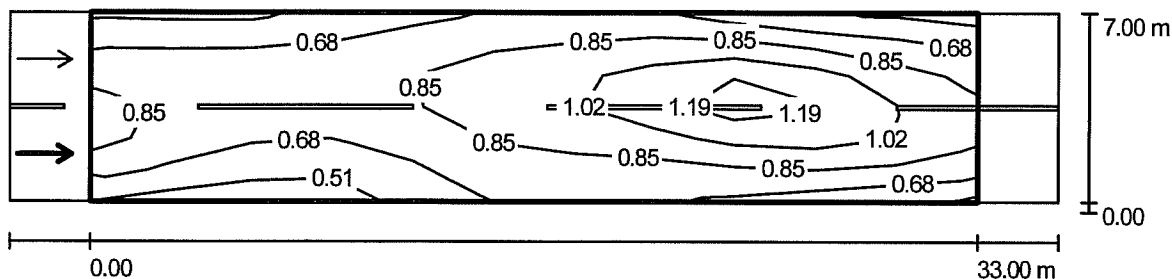




Bauer & Zuber  
 Elektroplanung  
 Karl-Liebknecht-Straße 23  
 06773 Gräfenhainchen

Bearbeiter(in) Reiner Zuber  
 Telefon 034953 21216  
 Fax 034953 24573  
 e-Mail bauer.zuber@online.de

**Ostrandstraße 3. BA / Bewertungsfeld Fahrbahn 1 / Beobachter 1 / Isolinien (L)**



Werte in Candela/m², Maßstab 1 : 279

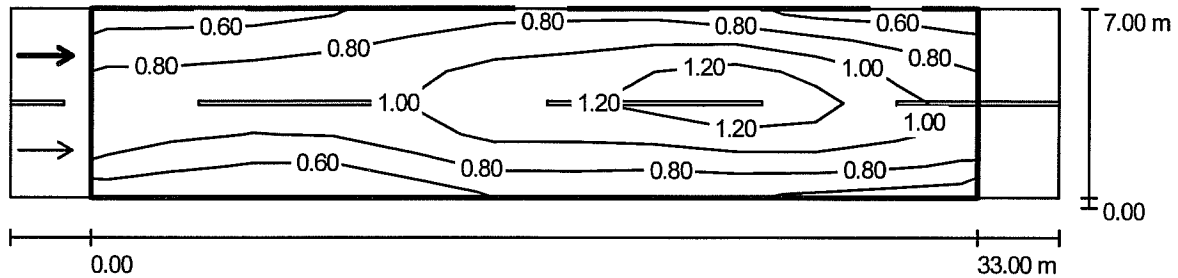
Raster: 11 x 6 Punkte  
 Position des Beobachters: (-60.000 m, 1.750 m, 1.500 m)  
 Belag: R3, q0: 0.070

	$L_m$ [cd/m²]	U0	UI	TI [%]
Ist-Werte laut Berechnung:	0.82	0.6	0.6	9
Soll-Werte laut Klasse ME4a:	≥ 0.75	≥ 0.4	≥ 0.6	≤ 15
Erfüllt/Nicht erfüllt:	✓	✓	✓	✓

Bauer & Zuber  
 Elektroplanung  
 Karl-Liebknecht-Straße 23  
 06773 Gräfenhainchen

Bearbeiter(in) Reiner Zuber  
 Telefon 034953 21216  
 Fax 034953 24573  
 e-Mail bauer.zuber@online.de

### Ostrandstraße 3. BA / Bewertungsfeld Fahrbahn 1 / Beobachter 2 / Isolinien (L)



Werte in Candela/m<sup>2</sup>, Maßstab 1 : 279

Raster: 11 x 6 Punkte

Position des Beobachters: (-60.000 m, 5.250 m, 1.500 m)

Belag: R3, q0: 0.070

	$L_m$ [cd/m <sup>2</sup> ]	U0	UI	TI [%]
Ist-Werte laut Berechnung:	0.89	0.5	0.7	10
Soll-Werte laut Klasse ME4a:	≥ 0.75	≥ 0.4	≥ 0.6	≤ 15
Erfüllt/Nicht erfüllt:	✓	✓	✓	✓

## Ostrandstraße Dessau

3. BA  
Zweite Muldbrücke  
Südlicher Teil 1

Ansprechpartner(in):  
Auftragsnr.:  
Firma:  
Kundennr.:

Datum: 04.06.2010  
Bearbeiter(in): Reiner Zuber



Bauer & Zuber  
Elektroplanung  
Karl-Liebknecht-Straße 23  
06773 Gräfenhainchen

Bearbeiter(in) Reiner Zuber  
Telefon 034953 21216  
Fax 034953 24573  
e-Mail bauer.zuber@online.de

## Inhaltsverzeichnis

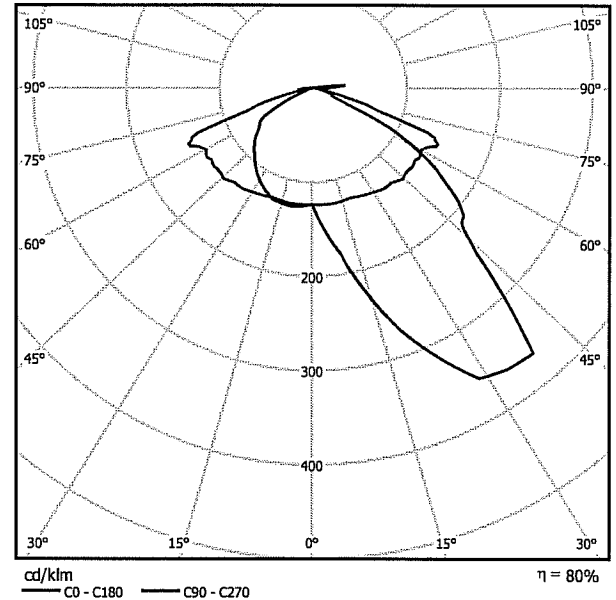
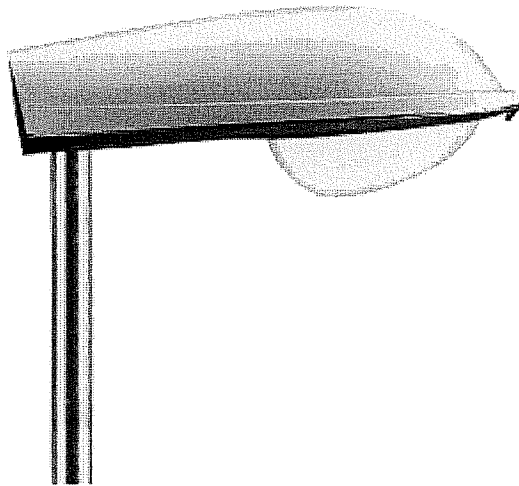
<b>Ostrandstraße Dessau</b>	
Projektdeckblatt	1
Inhaltsverzeichnis	2
<b>PHILIPS Leuchten IRIDIUM SGS453 1xSON-T100W IC I TP PC GR SP P3</b>	
Leuchtendatenblatt	3
<b>Ostrandstraße 3. BA</b>	
Planungsdaten	4
Leuchtenstückliste	5
Lichttechnische Ergebnisse	6
<b>Bewertungsfelder</b>	
<b>Bewertungsfeld Fahrbahn 1</b>	
<b>Beobachter</b>	
<b>Beobachter 1</b>	
Isolinien (L)	7
<b>Beobachter 2</b>	
Isolinien (L)	8
<b>Beobachter 3</b>	
Isolinien (L)	9

Bauer & Zuber  
Elektroplanung  
Karl-Liebknecht-Straße 23  
06773 Gräfenhainchen

Bearbeiter(in) Reiner Zuber  
Telefon 034953 21216  
Fax 034953 24573  
e-Mail bauer.zuber@online.de

## PHILIPS Leuchten IRIDIUM SGS453 1xSON-T100W IC I TP PC GR SP P3 / Leuchtendatenblatt

Lichtaustritt 1:



Leuchtenklassifikation nach DIN: A10  
CIE Flux Code: 37 76 98 00 -2147483648

IRIDIUM SGS453 Aufsatzleuchte  
Anschlußmaße: 60-76x100 mm  
klare Wanne aus Polycarbonat.  
Konventionelles Vorschaltgerät  
Hochdruck-Natriumdampf Lampe SON-TP

Gehäusedach aus Aluminiumdruckguß, Lichtgrau RAL 7035  
einbrennlackiert, Rahmen und Umsteuerklappe aus  
korrosionsbeständigem Aluminiumdruckguß  
werkzeuglos zu öffnen und werkzeuglos herausnehmbare klare Wanne  
aus Polycarbonat und elektrische Einheit

kompensiertes Vorschaltgerät mit Temperatursicherung  
für Hochdruck-Natriumdampf-Lampe  
offene T-POT Optik

Reflektor metallisiert aus hochreinem Aluminium in  
7 Positionen verstellbar, Kundeneinstellung Position 3  
Gehäusedichtung aus EPDM, Wannendichtung aus Silikon  
UV-stabilisierte vandalensichere Polycarbonatwanne  
Blendschutzraster separat bestellen.

Schutzklasse I, Schutzart IP 66, ENEC 05, CE-Zeichen

Aufgrund fehlender Symmetrieeigenschaften kann zu  
dieser Leuchte keine UGR-Tabelle dargestellt  
werden.



Bauer & Zuber  
Elektroplanung  
Karl-Liebknecht-Straße 23  
06773 Gräfenhainchen

Bearbeiter(in) Reiner Zuber  
Telefon 034953 21216  
Fax 034953 24573  
e-Mail bauer.zuber@online.de

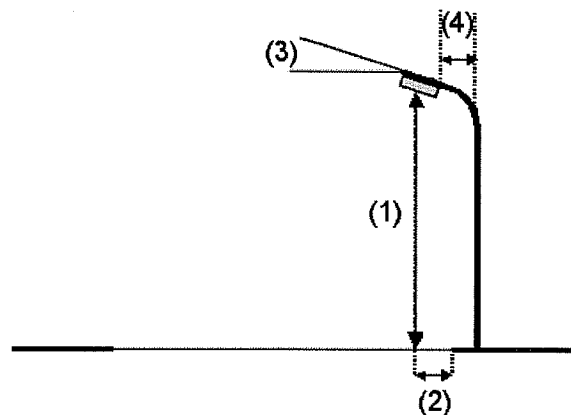
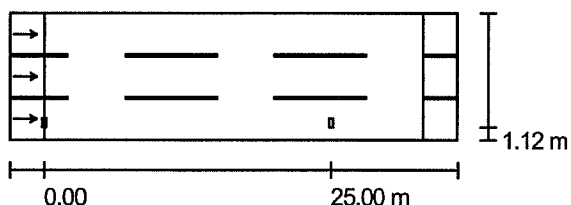
## Ostrandstraße 3. BA / Planungsdaten

### Straßenprofil

Fahrbahn 1 (Breite: 11.000 m, Anzahl Fahrstreifen: 3, Belag: R3, q0: 0.070)

Wartungsfaktor: 0.80

### Leuchtenanordnungen



Leuchte:	PHILIPS Leuchten IRIDIUM SGS453 1xSON-T100W IC I TP PC GR SP P3	
Leuchtenlichtstrom:	10700 lm	Höchstwerte der Lichtstärke
Leuchtenleistung:	116.0 W	bei 70°: 480 cd/klm
Anordnung:	einseitig unten	bei 80°: 13 cd/klm
Mastabstand:	25.000 m	bei 90°: 18 cd/klm
Montagehöhe (1):	10.000 m	Jeweils in alle Richtungen, die bei gebrauchsfähig installierter Leuchte den angegebenen Winkel mit der unteren Vertikalen bilden.
Lichtpunkthöhe:	10.000 m	Anordnung erfüllt die Lichtstärkeklasse G3.
Lichtpunktüberhang (2):	1.500 m	Anordnung erfüllt die Blendindexklasse D.6.
Auslegerneigung (3):	0.0 °	
Auslegerlänge (4):	1.624 m	

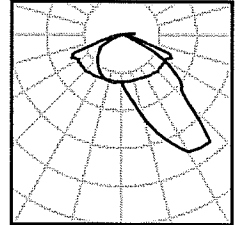
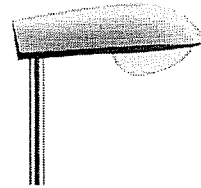


Bauer & Zuber  
Elektroplanung  
Karl-Liebknecht-Straße 23  
06773 Gräfenhainchen

Bearbeiter(in) Reiner Zuber  
Telefon 034953 21216  
Fax 034953 24573  
e-Mail bauer.zuber@online.de

## Ostrandstraße 3. BA / Leuchtenstückliste

PHILIPS Leuchten IRIDIUM SGS453 1xSON-  
T100W IC I TP PC GR SP P3  
Artikel-Nr.:  
Leuchtenlichtstrom: 10700 lm  
Leuchtenleistung: 116.0 W  
Leuchtenklassifikation nach DIN: A10  
CIE Flux Code: 37 76 98 00 -2147483648  
Bestückung: 1 x SON-TPP100W (Korrekturfaktor  
1.000).

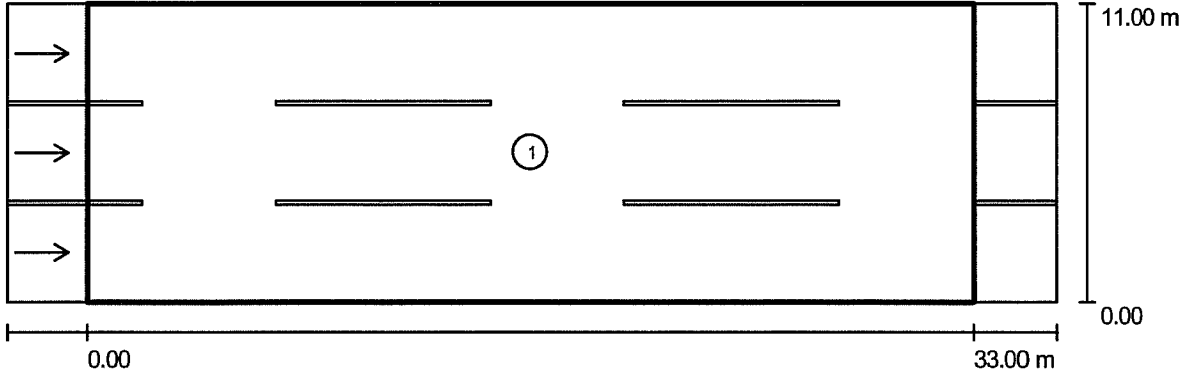




Bauer & Zuber  
 Elektroplanung  
 Karl-Liebknecht-Straße 23  
 06773 Gräfenhainchen

Bearbeiter(in) Reiner Zuber  
 Telefon 034953 21216  
 Fax 034953 24573  
 e-Mail bauer.zuber@online.de

Ostrandstraße 3. BA / Lichttechnische Ergebnisse



Wartungsfaktor: 0.80

Maßstab 1:279

Bewertungsfeldliste

- 1 Bewertungsfeld Fahrbahn 1  
 Länge: 33.000 m, Breite: 11.000 m  
 Raster: 10 x 9 Punkte  
 Zugehörige Straßenelemente: Fahrbahn 1.  
 Belag: R3, q0: 0.070  
 Ausgewählte Beleuchtungsklasse: ME4a

(Alle photometrischen Anforderungen sind erfüllt.)

	$L_m$ [cd/m <sup>2</sup> ]	U0	UI	TI [%]	SR
Ist-Werte laut Berechnung:	0.77	0.5	0.8	8	0.5
Soll-Werte laut Klasse:	≥ 0.75	≥ 0.4	≥ 0.6	≤ 15	≥ 0.5
Erfüllt/Nicht erfüllt:	✓	✓	✓	✓	✓

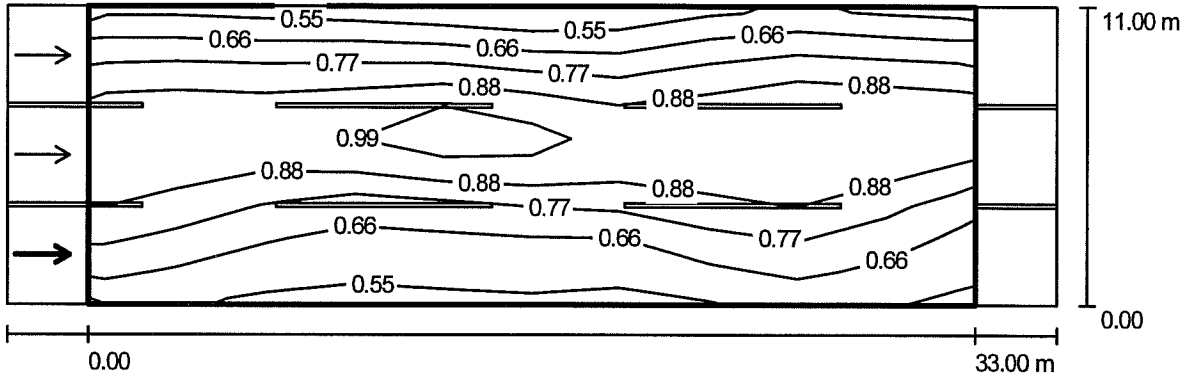




Bauer & Zuber  
 Elektroplanung  
 Karl-Liebknecht-Straße 23  
 06773 Gräfenhainchen

Bearbeiter(in) Reiner Zuber  
 Telefon 034953 21216  
 Fax 034953 24573  
 e-Mail bauer.zuber@online.de

**Ostrandstraße 3. BA / Bewertungsfeld Fahrbahn 1 / Beobachter 1 / Isolinien (L)**



Werte in Candela/m<sup>2</sup>, Maßstab 1 : 279

Raster: 10 x 9 Punkte  
 Position des Beobachters: (-60.000 m, 1.833 m, 1.500 m)  
 Belag: R3, q0: 0.070

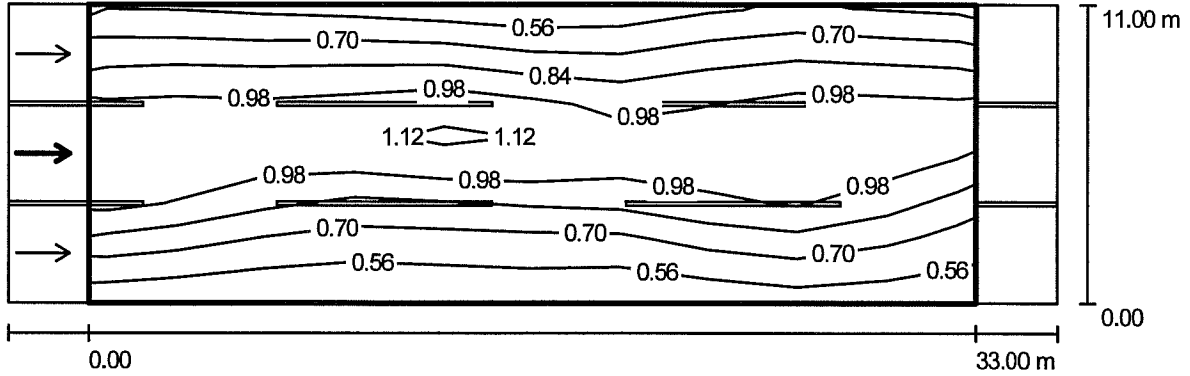
	$L_m$ [cd/m <sup>2</sup> ]	U0	UI	TI [%]
Ist-Werte laut Berechnung:	0.77	0.6	0.8	5
Soll-Werte laut Klasse ME4a:	≥ 0.75	≥ 0.4	≥ 0.6	≤ 15
Erfüllt/Nicht erfüllt:	✓	✓	✓	✓



Bauer & Zuber  
 Elektroplanung  
 Karl-Liebknecht-Straße 23  
 06773 Gräfenhainchen

Bearbeiter(in) Reiner Zuber  
 Telefon 034953 21216  
 Fax 034953 24573  
 e-Mail bauer.zuber@online.de

**Ostrandstraße 3. BA / Bewertungsfeld Fahrbahn 1 / Beobachter 2 / Isolinien (L)**



Werte in Candela/m<sup>2</sup>, Maßstab 1 : 279

Raster: 10 x 9 Punkte  
 Position des Beobachters: (-60.000 m, 5.500 m, 1.500 m)  
 Belag: R3, q0: 0.070

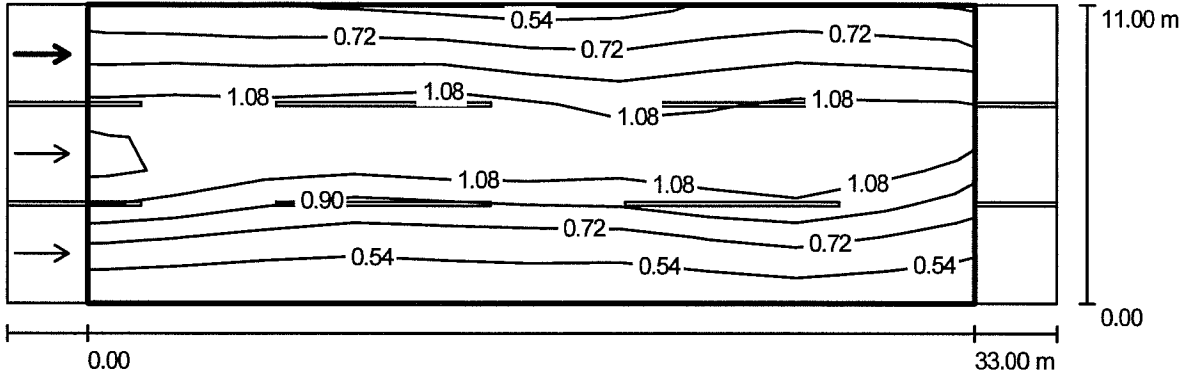
	$L_m$ [cd/m <sup>2</sup> ]	U0	UI	TI [%]
Ist-Werte laut Berechnung:	0.82	0.6	0.8	8
Soll-Werte laut Klasse ME4a:	≥ 0.75	≥ 0.4	≥ 0.6	≤ 15
Erfüllt/Nicht erfüllt:	✓	✓	✓	✓



Bauer & Zuber  
 Elektroplanung  
 Karl-Liebknecht-Straße 23  
 06773 Gräfenhainchen

Bearbeiter(in) Reiner Zuber  
 Telefon 034953 21216  
 Fax 034953 24573  
 e-Mail bauer.zuber@online.de

**Ostrandstraße 3. BA / Bewertungsfeld Fahrbahn 1 / Beobachter 3 / Isolinien (L)**



Werte in Candela/m<sup>2</sup>, Maßstab 1 : 279

Raster: 10 x 9 Punkte  
 Position des Beobachters: (-60.000 m, 9.167 m, 1.500 m)  
 Belag: R3, q0: 0.070

	$L_m$ [cd/m <sup>2</sup> ]	U0	UI	TI [%]
Ist-Werte laut Berechnung:	0.87	0.5	0.8	5
Soll-Werte laut Klasse ME4a:	≥ 0.75	≥ 0.4	≥ 0.6	≤ 15
Erfüllt/Nicht erfüllt:	✓	✓	✓	✓